

COPYRIGHT:

ALL ARTWORK, PICTURES AND TEXTS ARE COVERED BY OUR COPY-RIGHT.

THEY MUST NOT BE COPIED FOR REPRODUCTION (E.G. ON CD-ROM DISKS OR INTERNET-SITES) OR USED IN THEIR ENTIRE FORM OR IN EXCERPTS WITHOUT OUR PREVIOUS WRITTEN AGREEMENT.

IF YOU ARE DOWNLOADING PDF-FILES FROM OUR INTERNET HOME-PAGE FOR YOUR PERSONAL USE, MAKE SURE TO CHECK FOR UPDATED VERSIONS.

WE CANNOT TAKE ANY LIABILITY WHATSOEVER FOR DOWNLOADED FILES, AS TECHNICAL DATA ARE SUBJECT TO CHANGE WITHOUT NOTICE.

COPYRIGHT:

DIESE DRUCKSCHRIFT UND ALLE IHRE BESTANDTEILE IST URHEBERRECHTLICH GESCHÜTZT.

ABBILDUNGEN, GRAFISCHE DARSTELLUNGEN, TEXTE ODER DIE DRUCKSCHRIFT INSGESAMT ODER IN TEILEN DÜRFEN NICHT OHNE VORHERIGE SCHRIFTLICHE GENEHMIGUNG NACHGEDRUCKT ODER SONST REPRODUZIERT WERDEN (Z. B. AUF CD-ROM ODER IM INTERNET).

WENN SIE DIESE PDF-DATEI FÜR IHREN PERSÖNLICHEN GEBRAUCH VON UNSERER INTERNET-SEITE KOPIERT HABEN, MÖCHTEN WIR DARAUF HINWEISEN, DASS ALLE DORT ZUR VERFÜGUNG GESTELLTEN DATEIEN OHNE JEDEN WEITERN HINWEIS AUF DEN NEUSTEN TECHNISCHEN STAND GEBRACHT WERDEN. DIE ÄNDERUNG VON TECHNISCHEN DATEN UND LIEFERUMFANG IST DAHER VORBEHALTEN.



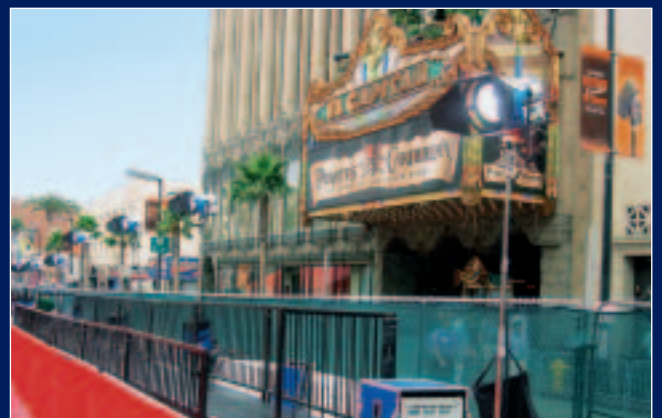
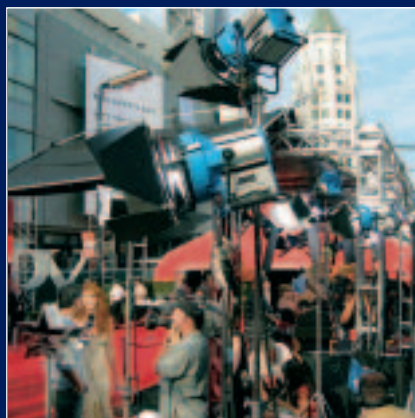
ARRISUN

ARRI 

Beleuchtungsstärke

Lampe	Linse	Fokus	HWWV hor.	HWWV vert.	Abstand 1 [m]	Abstand 2 [m]	Abstand 3 [m]	E [lx] (Abstand 1)	E [lx] (Abstand 2)	E [lx] (Abstand 3)	BD [m] (Abstand1) horizontal	BD [m] (Abstand1) vertikal	BD [m] (Abstand2) horizontal	BD [m] (Abstand2) vertikal	BD [m] (Abstand3) horizontal	BD [m] (Abstand3) vertikal
ARRISUN 40/25																
HMI 4000 W/SE G38	no lens	S	5		10	15	20	102500	45566	25625	0,9		1,3		1,8	
HMI 4000 W/SE G38	Spot lens	S	7		10	15	20	56750	25222	14188	1,2		1,8		2,5	
HMI 4000 W/SE G38	Spot lens	M	10		10	15	20	34000	15111	8500	1,7		2,6		3,5	
HMI 4000 W/SE G38	Spot lens	F	15		10	15	20	21075	9367	5269	2,6		3,9		5,3	
HMI 4000 W/SE G38	Narrow Flood 10° x 20°	S	19	11	10	15	20	22350	9933	5588	3,3	1,9	5,0	2,9	6,7	3,9
HMI 4000 W/SE G38	Narrow Flood 10° x 20°	M	24	17	10	15	20	12725	5656	3181	4,3	3,0	6,4	4,5	8,5	6,0
HMI 4000 W/SE G38	Narrow Flood 10° x 20°	F	27	22	10	15	20	10000	4444	2500	4,8	3,9	7,2	5,8	9,5	7,8
HMI 4000 W/SE G38	Flood 20° x 40°	S	39	19	10	15	20	7750	3444	1938	7,1	3,3	10,6	5,0	13,8	6,7
HMI 4000 W/SE G38	Flood 20° x 40°	M	45	22	10	15	20	6500	2889	1625	8,3	3,9	12,4	5,8	15,9	7,8
HMI 4000 W/SE G38	Flood 20° x 40°	F	50	27	10	15	20	4525	2011	1131	9,3	4,8	14,0	7,2	17,6	9,5
HMI 4000 W/SE G38	Super Flood	S	41		10	15	20	4000	1778	1000	7,5		11,2		14,5	
HMI 4000 W/SE G38	Super Flood	M	45		10	15	20	3575	1589	894	8,3		12,4		15,9	
HMI 4000 W/SE G38	Super Flood	F	53		10	15	20	2625	1167	656	10,0		15,0		18,7	
HMI 4000 W/SE G38	Frosted Fresnel	S	39		10	15	20	2650	1178	663	7,1		10,6		13,8	
HMI 4000 W/SE G38	Frosted Fresnel	M	45		10	15	20	2268	1008	567	8,3		12,4		15,9	
HMI 4000 W/SE G38	Frosted Fresnel	F	52		10	15	20	1785	793	446	9,8		14,6		18,3	
ARRISUN-60																
HMI 6000 W/SE GX38	no lens	S	7		15	20	25	73111	41125	26320	1,8		2,4		3,1	
HMI 6000 W/SE GX38	Spot lens	S	8		15	20	25	49000	27563	17640	2,1		2,8		3,5	
HMI 6000 W/SE GX38	Spot lens	M	11		15	20	25	22111	12438	7960	2,9		3,9		4,9	
HMI 6000 W/SE GX38	Spot lens	F	14		15	20	25	17444	9813	6280	3,7		4,9		6,2	
HMI 6000 W/SE GX38	Narrow Flood 10° x 20°	S	19	10	15	20	25	18778	10563	6760	5,0	2,6	6,7	3,5	8,4	4,4
HMI 6000 W/SE GX38	Narrow Flood 10° x 20°	M	23	35	15	20	25	9511	5350	3424	6,1	9,5	8,1	12,6	10,2	15,5
HMI 6000 W/SE GX38	Narrow Flood 10° x 20°	F	27	22	15	20	25	7233	4069	2604	7,2	5,8	9,6	7,8	12,0	9,8
HMI 6000 W/SE GX38	Flood 20° x 40°	S	35	18	15	20	25	7167	4031	2580	9,5	4,8	12,6	6,3	15,5	8,0
HMI 6000 W/SE GX38	Flood 20° x 40°	M	41	24	15	20	25	4722	2656	1700	11,2	6,4	15,0	8,5	18,2	10,6
HMI 6000 W/SE GX38	Flood 20° x 40°	F	46	33	15	20	25	3111	1750	1120	12,7	8,9	17,0	11,8	20,4	14,6
HMI 6000 W/SE GX38	Super Flood	S	40		15	20	25	3822	2150	1376	10,9		14,6		17,7	
HMI 6000 W/SE GX38	Super Flood	M	45		15	20	25	3078	1731	1108	12,4		16,6		20,0	
HMI 6000 W/SE GX38	Super Flood	F	50		15	20	25	1922	1081	692	14,0		18,7		22,2	
HMI 6000 W/SE GX38	Frosted Fresnel	S	39		15	20	25	2289	1288	824	10,6		14,2		17,3	
HMI 6000 W/SE GX38	Frosted Fresnel	M	46		15	20	25	1600	900	576	12,7		17,0		20,4	
HMI 6000 W/SE GX38	Frosted Fresnel	F	55		15	20	25	1233	694	444	15,6		20,8		24,4	
ARRISUN-120																
HMI 12000 W/SE GX38	no lens	S	7		15	20	25	126667	71250	45600	1,8		2,4		3,1	
HMI 12000 W/SE GX38	Spot lens	S	10		15	20	25	72889	41000	26240	2,6		3,5		4,4	
HMI 12000 W/SE GX38	Spot lens	M	13		15	20	25	39644	22300	14272	3,4		4,6		5,8	
HMI 12000 W/SE GX38	Spot lens	F	16		15	20	25	29956	16850	10784	4,2		5,6		7,1	
HMI 12000 W/SE GX38	Narrow Flood 10° x 20°	S	29	11	15	20	25	25111	14125	9040	7,8	2,9	10,3	3,9	12,9	4,9
HMI 12000 W/SE GX38	Narrow Flood 10° x 20°	M	31	18	15	20	25	14667	8250	5280	8,3	4,8	11,1	6,3	13,7	8,0
HMI 12000 W/SE GX38	Narrow Flood 10° x 20°	F	34	21	15	20	25	11511	6475	4144	9,2	5,6	12,2	7,4	15,1	9,3
HMI 12000 W/SE GX38	Flood 20° x 40°	S	33	20	15	20	25	8133	4575	2928	8,9	5,3	11,8	7,1	14,6	8,9
HMI 12000 W/SE GX38	Flood 20° x 40°	M	47	28	15	20	25	6889	3875	2480	13,0	7,5	17,4	10,0	20,8	12,4
HMI 12000 W/SE GX38	Flood 20° x 40°	F	58	37	15	20	25	4231	2380	1523	16,6	10,0	22,2	13,4	25,7	16,4
HMI 12000 W/SE GX38	Super Flood	S	43		15	20	25	4444	2500	1600	11,8		15,8		19,1	
HMI 12000 W/SE GX38	Super Flood	M	46		15	20	15	2911	1638	911	12,7		17,0		12,1	
HMI 12000 W/SE GX38	Super Flood	F	58		15	20	25	2676	1505	963	16,6		22,2		25,7	
HMI 12000 W/SE GX38	Frosted Fresnel	S	38		15	20	25	3871	2178	1394	10,3		13,8		16,8	
HMI 12000 W/SE GX38	Frosted Fresnel	M	47		15	20	25	2800	1575	1008	13,0		17,4		20,8	
HMI 12000 W/SE GX38	Frosted Fresnel	F	57		15	20	25	1911	1075	688	16,3		21,7		25,3	

BD= Beam Diameter



Die ARRISUN
im Einsatz in Hollywood und
bei der Filmpremierre von PIRATES OF THE CARIBBEAN

Die ARRISUN-Reihe ist eine richtungsweisende Entwicklung auf der Grundlage von einseitig gesockelten Halogen-Metall-dampflampen und gehört mittlerweile zum weltweiten Standard bei Film, Sonnen-simulation und vielen anderen Anwendungen.



Die ARRISUN 60 in Kombination mit einem Bag-0-Light® bei Werbeaufnahmen für Saab.
Quelle: Auto Bild / Bittmann

ARRI's elegante modulare Konstruktion, die Aluminiumstrangpress-Profile und leichte Alugussteile verwendet, bietet hohe strukturelle Stabilität, hält auch stärksten Beanspruchungen bei Transport und Aufbau stand und ist gleichzeitig leicht und witterungsbeständig. Alle wesentlichen Teile sind problemlos zugänglich und wartungsfreundlich.

Die direkten Abhängigkeiten von Brenner, Reflektor und Linsensatz wurden mit einem Computerprogramm simuliert und als optische Einheit berechnet. Zur optimalen Nutzung des Lampenlichtstromes ergaben sich Linsensätze mit großen Durchmessern und ein Reflektor mit besonderer Form. Bei allen ARRISUN-Modellen besteht die Möglichkeit,

die Lampe zu fokussieren. Dieses Ausstattungsmerkmal bietet eine für Parabolreflektoren bisher unübertroffene Kontrolle über das Lichtverhalten.

Mit wenigen Handgriffen lassen sich Bauteile und Module austauschen. Jede ARRISUN-Leuchte entspricht selbstverständlich den neuesten europäischen Vorschriften.

Für alle Modelle stehen elektronische Vorschaltgeräte zur Verfügung. Von 575W bis 12kW sind auch konventionelle Drossel-Vorschaltgeräte erhältlich. Für netzunabhängige Anwendungen bietet ARRI für die Modelle mit 200W, 575W und 1,2kW auch elektronische Batterie-Vorschaltgeräte an.

Für die speziellen Anforderungen im Theaterbereich wird das Modell ARRISUN 40/25 auch als THEATER-Version mit Kassettenvorsatz angeboten.

Für höchste Anforderungen in der Event- und Ausstellungs-Beleuchtung bietet ARRI eine eigene Variante der ARRISUN-Modelle mit 200W, 575W und 1,2kW an. Entsprechende Informationen über diese Baureihe sind in dem separaten Prospekt „ARRI EVENT“ erhältlich.

Einige Leistungsmerkmale der ARRISUN-Reihe:

- 200W, 575W, 1,2kW, 2,5/4kW, 6kW und 12kW Leistungsklassen
- Diverse Farbvarianten (modellabhängig)
- Spezielle Theaterversion der ARRISUN 40/25
- Hocheffiziente Parabolreflektoren
- Antikorrosions-Aluminiumkonstruktion
- Außergewöhnlich gleichmäßige Lichtverteilung
- Fokussierknopf
- Besonders wartungs- und bedienungsfreundlich
- Linsensätze als DROP-IN oder INSERT Ausführungen lieferbar

Für weitere Informationen: www.arri.de

ARRISUN 2 200 W



Farben:

Manuell: L1.77820.B* L1.77825.B* L1.77821.B*

Technische Daten:

Maße (mm): 267L x 202B x 263H

Gewicht: 2,1kg

Brenner: HMI 200 W/SE, 70V
(L2.73368.0)

Fassung: GZY9,5

Linse Ø: 135mm

Zubehör:

4-Flügeltor, drehbar, 168mm
L2.79470.0



Linzensatz 5-fach, 130mm
L0.77824.0

Linzensatz 4-fach, 130mm
L0.77825.0

EB 200, Netz L2.76105.0

EB 125/200, Netz, L2.76013.0

EBB 125/200, Batterie L2.76040.0

EBB 200/400, Batterie L2.76270.B



EB 200

ARRISUN 5 575 W



Farben:

Manuell: L1.77850.B* L1.77855.B* L1.77851.B*

Technische Daten:

Maße (mm): 310L x 258B x 336L

Gewicht: 4,5kg

Brenner: HMI 575 W/SE, 95V
(L2.73410.0)

Fassung: G22

Linse Ø: 175mm

Zubehör:

4-Flügeltor, drehbar, 197mm
L2.79670.0



Linzensatz 5-fach, 175mm
L0.77862.0

Linzensatz 4-fach, 175mm
L0.77863.0

Light Spill Ring
L2.76744.0



Chimera-Adapter, 197mm
L2.76246.0

Drossel-VG 575W L2.75010.E

EB 400/575, Netz L2.76260.0

EB 575, Netz, Profilgehäuse L2.76122.0

EB 575/1200, Netz L2.76125.0

EB 575/1200, Netz, DMX L2.76126.0

EB 575/1200, Netz, HighSpeed L2.76127HS

EB 575/4000, Netz, Universal L2.76126.0

EBB 575/1200, Batterie L2.76230.0



Drossel-VG 575



EB 575/1200 Netz, DMX

ARRISUN 12 Plus 1200 W



Farben:

Manuell: L1.77570.B* L1.77575.B* L1.77571.B*

Technische Daten:

Maße (mm): 482L 383B x 537H

Gewicht: 12,5kg

Brenner: HMI 1200 W/SE, 100V
(L2.73501.0)

Fassung: G 38

Linse Ø: 250mm

Zubehör:

4-Flügeltor, drehbar, 344mm
L2.79470.0



Linzensatz 5-fach, 250mm, INSERT
L0.77703.0 inkl. Koffer
Linzensatz 5-fach, 250mm, DROP-IN
L0.76817.0 inkl. Koffer

Linzensatz 4-fach, 250mm, INSERT
L0.77704.0 inkl. Koffer

Linzensatz 4-fach, 250mm, DROP-IN
L0.76818.0 inkl. Koffer

Light Spill Ring
L2.76745.0



Chimera-Adapter, 343mm
L2.76247.0

Drossel-VG 1200W L2.75012.E

EB 575/1200, Netz L2.76125.0

EB 575/1200, Netz, DMX L2.76126.0

EB 575/1200, Netz, HighSpeed L2.76127HS

EB 575/4000, Netz, Universal L2.76126.0

EBB 575/1200, Batterie L2.76230.0



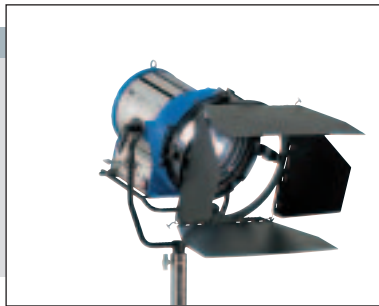
Drossel-VG 1200



EB 575/1200 Netz

ARRISUN 40/25

2500/4000 W



Farben:   

Manuell: L1.77300.B* L1.77305.B* L1.77301.B*

Technische Daten:

Maße (mm): 558L x 480B x 648H
 Gewicht: 23kg
 Brenner: HMI 2500 / 4000 W/SE, 115V
 (L2.73601.0 bzw. L2.74101.0)
 Fassung: G 38
 Linse Ø: 300 mm

Zubehör:
 4-Flügeltor, drehbar, 413mm
 L2.81200.0



Linsensatz 5-fach, 300mm, INSERT
 L0.77402.0 inkl. Koffer
 Linsensatz 5-fach, 300mm, DROP-IN
 L0.76864.0 inkl. Koffer

Linsensatz 4-fach, 300mm, INSERT
 L0.77404.0 inkl. Koffer
 Linsensatz 4-fach, 300mm, DROP-IN
 L0.76865.0 inkl. Koffer

Light Spill Ring
 L2.76746.0



Chimera-Adapter, 343mm
 L2.76247.0

Adapter für Betrieb an Drossel-VG 2,5kW:
 Adapter 40/25, Int. auf Int. L2.77440.0
 Adapter 40/25, Arri auf Int. L2.77442.0
 Adapter 40/25, FSN auf Int. L2.77449.0

Drossel-VG 2,5kW L2.75014.E
 Drossel-VG 4kW, 230/240V L2.75839.0
 Drossel-VG 4kW, 400V L2.75838.0
 EB 575/4000, Netz, Universal L2.76671.0
 EB 2,5/4kW, Netz, L2.76640.0
 EB 2,5/4kW, Netz, DMX L2.76641.0
 EB 2,5/4kW, Netz, Booster L2.76641.B
 EB 2,5/4kW, HighSpeed L2.76677HS



Drossel-VG 2,5kW




EB 2,5/4kW Netz, DMX

ARRISUN 60

6000 W



Farben: 

Manuell: L1.77480.B*

Technische Daten:

Maße (mm): 710L x 600B x 778H
 Gewicht: 27kg
 Brenner: HMI 6000 W/SE, 125V
 (L2.77945.0)
 Fassung: G 38
 Linse Ø: 420 mm

Zubehör:
 4-Flügeltor, drehbar, 510mm
 L2.82150.0



Linsensatz 5-fach, 420mm, INSERT
 L0.77482.0 inkl. Koffer
 Linsensatz 5-fach, 420mm, DROP-IN
 L0.76882.0 inkl. Koffer

Linsensatz 4-fach, 420mm, INSERT
 L0.77484.0 inkl. Koffer
 Linsensatz 4-fach, 420mm, DROP-IN
 L0.76885.0 inkl. Koffer

Drossel-VG 6kW L2.75841.0
 Drossel-VG 6kW, DMX L2.75880.E
 EB 6kW, Netz, DMX L2.76171.0
 EB 6kW, Netz, Baby L2.76193.0
 EB 6/12kW, Netz L2.76172.0
 EB 6/12kW, Netz, HighSpeed L2.76172HS
 EB 6/12kW, Netz, DMX L2.76182.0



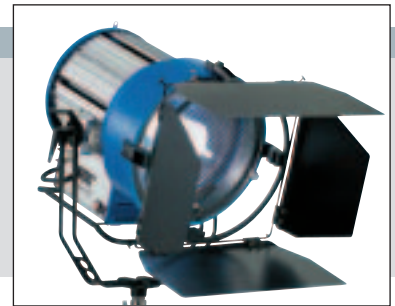
Drossel-VG 6kW



EB 6/12kW Netz

ARRISUN 120

12000 W



Farben: 

Manuell: L1.77570.B*

Technische Daten:

Maße (mm): 810L x 680B x 835H
 Gewicht: 26,5kg
 Brenner: HMI 12000 W/SE, 165V
 (L2.77891.0)
 Fassung: G 38
 Linse Ø: 500 mm

Zubehör:
 4-Flügeltor, drehbar, 580mm
 L2.79065.0



Linsensatz 5-fach, 500mm, INSERT
 L0.77920.0 inkl. Koffer

Linsensatz 4-fach, 500mm, INSERT
 L0.77921.0 inkl. Koffer

Drossel-VG 12kW L2.70675.0
 EB 6/12kW, Netz L2.76172.0
 EB 6/12kW, Netz, HighSpeed L2.76172HS
 EB 6/12kW, Netz, DMX L2.76182.0
 EB 12/18kW, Netz L2.76290.0
 EB 12/18kW, Netz, HighSpeed L2.76290HS



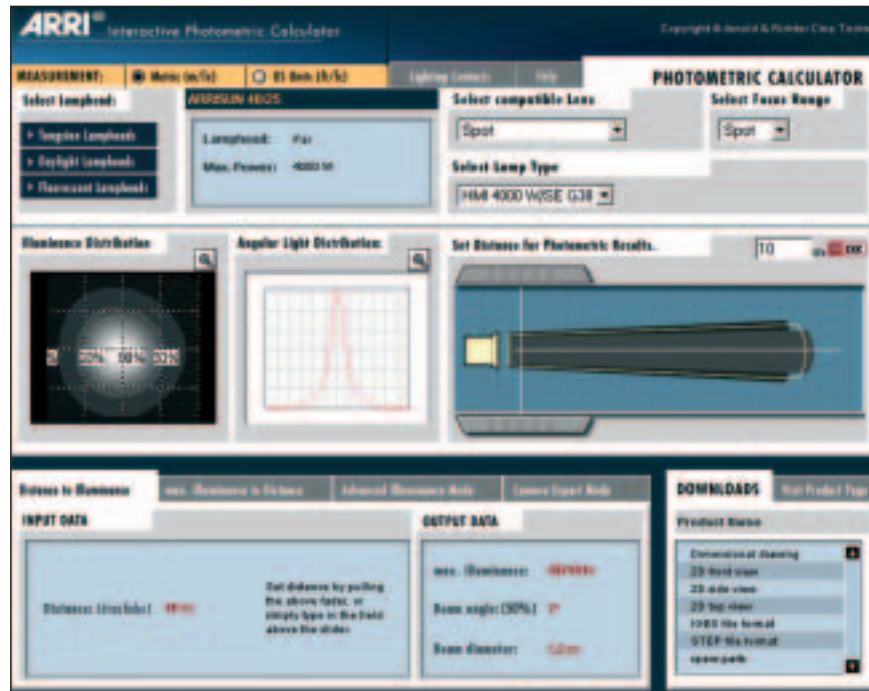
Drossel-VG 12kW



EB 12/18kW Netz

- L2.76985.0 Superklemme, MA-035
- L2.76986.0 Zapfen 16 mm
- L2.76990.0 Sicherheitsseil

Photometric Calculator



Farbvarianten:



Theaterversion ARRISUN 40/25



www.arri.com
> products > lighting > support

* 230V-Modell; Flügeltor nicht im Lieferumfang enthalten.

Beleuchtungsstärke

Lampe	Linse	Fokus	HWW hor.	HWW vert.	Abstand 1 [m]	Abstand 2 [m]	Abstand 3 [m]	E [lx] (Abstand 1)	E [lx] (Abstand 2)	E [lx] (Abstand 3)	BD [m] (Abstand1) horizontal	BD [m] (Abstand1) vertikal	BD [m] (Abstand2) horizontal	BD [m] (Abstand2) vertikal	BD [m] (Abstand3) horizontal	BD [m] (Abstand3) vertikal
ARRISUN 2																
HMI 200 W/SE	no lens	S	6					500400	55600	20016						
HMI 200 W/SE	Spot lens	S	9		1	3	5	270000	30000	10800						
HMI 200 W/SE	Spot lens	M	12		1	3	5	191700	21300	7668						
HMI 200 W/SE	Spot lens	F	14		1	3	5	137700	15300	5508						
HMI 200 W/SE	Narrow Flood 10° x 20°	S	21	11	1	3	5	116100	12900	4644	0,4	0,2	1,1	0,6	1,8	1,0
HMI 200 W/SE	Narrow Flood 10° x 20°	M	26	19	1	3	5	67140	7460	2686	0,5	0,3	1,4	1,0	2,3	1,7
HMI 200 W/SE	Narrow Flood 10° x 20°	F	30	24	1	3	5	46350	5150	1854	0,5	0,4	1,6	1,3	2,6	2,1
HMI 200 W/SE	Flood 20° x 40°	S	35	18	1	3	5	47340	5260	1894	0,6	0,3	1,9	1,0	3,1	1,6
HMI 200 W/SE	Flood 20° x 40°	M	45	28	1	3	5	29160	3240	1166	0,8	0,5	2,5	1,5	3,9	2,4
HMI 200 W/SE	Flood 20° x 40°	F	55	42	1	3	5	16830	1870	673	1,0	0,8	3,1	2,3	4,8	3,7
HMI 200 W/SE	Super Flood	S	38		1	3	5	25200	2800	1008	0,7		2,1		3,3	
HMI 200 W/SE	Super Flood	M	44		1	3	5	19260	2140	770	0,8		2,4		3,8	
HMI 200 W/SE	Super Flood	F	50		1	3	5	14130	1570	565	0,9		2,8		4,4	
HMI 200 W/SE	Frosted Fresnel	S	30		1	3	5	20160	2240	806	0,5		1,6		2,6	
HMI 200 W/SE	Frosted Fresnel	M	44		1	3	5	12600	1400	504	0,8		2,4		3,8	
HMI 200 W/SE	Frosted Fresnel	F	56		1	3	5	8910	990	356	1,1		3,2		4,9	
ARRISUN 5																
HMI 575 W/SE G22	no lens	S	5		3	5	10	205000	73800	18450						
HMI 575 W/SE G22	Spot lens	S	9		3	5	10	82778	29800	7450	0,5		0,8		1,6	
HMI 575 W/SE G22	Spot lens	M	12		3	5	10	46667	16800	4200	0,6		1,1		2,1	
HMI 575 W/SE G22	Spot lens	F	16		3	5	10	31944	11500	2875	0,8		1,4		2,8	
HMI 575 W/SE G22	Narrow Flood 10° x 20°	S	22	11	3	5	10	33611	12100	3025	1,2	0,6	1,9	1,0	3,8	1,9
HMI 575 W/SE G22	Narrow Flood 10° x 20°	M	24	17	3	5	10	21611	7780	1945	1,3	0,9	2,1	1,5	4,2	3,0
HMI 575 W/SE G22	Narrow Flood 10° x 20°	F	27	28	3	5	10	17611	6340	1585	1,4	1,5	2,4	2,5	4,7	4,9
HMI 575 W/SE G22	Flood 20° x 40°	S	43	21	3	5	10	9417	3390	848	2,4	1,1	3,9	1,9	7,5	3,7
HMI 575 W/SE G22	Flood 20° x 40°	M	45	27	3	5	10	7917	2850	713	2,5	1,4	4,1	2,4	7,9	4,7
HMI 575 W/SE G22	Flood 20° x 40°	F	46	29	3	5	10	7583	2730	683	2,5	1,6	4,2	2,6	8,0	5,1
HMI 575 W/SE G22	Super Flood	S	42		3	5	10	7194	2590	648	2,3		3,8		7,3	
HMI 575 W/SE G22	Super Flood	M	52		3	5	10	4556	1640	410	2,9		4,9		9,1	
HMI 575 W/SE G22	Super Flood	F	62		3	5	10	3472	1250	313	3,6		6,0		10,8	
HMI 575 W/SE G22	Frosted Fresnel	S	34		3	5	10	5278	1900	475	1,8		3,1		5,9	
HMI 575 W/SE G22	Frosted Fresnel	M	50		3	5	10	3361	1210	303	2,8		4,7		8,7	
HMI 575 W/SE G22	Frosted Fresnel	F	65		3	5	10	2289	824	206	3,8		6,4		11,4	
ARRISUN 12																
HMI 1200 W/SE G38	no lens	S	6		3	5	10	369444	133000	33250						
HMI 1200 W/SE G38	Spot lens	S	8		3	5	10	182778	65800	16450	0,4		0,7		1,4	
HMI 1200 W/SE G38	Spot lens	M	12		3	5	10	93056	33500	8375	0,6		1,1		2,1	
HMI 1200 W/SE G38	Spot lens	F	16		3	5	10	65833	23700	5925	0,8		1,4		2,8	
HMI 1200 W/SE G38	Narrow Flood 10° x 20°	S	20	11	3	5	10	70833	25500	6375	1,1	0,6	1,8	1,0	3,5	1,9
HMI 1200 W/SE G38	Narrow Flood 10° x 20°	M	25	28	3	5	10	29444	10600	2650	1,3	1,5	2,2	2,5	4,4	4,9
HMI 1200 W/SE G38	Narrow Flood 10° x 20°	F	37	32	3	5	10	19194	6910	1728	2,0	1,7	3,3	2,9	6,5	5,6
HMI 1200 W/SE G38	Flood 20° x 40°	S	42	20	3	5	10	21833	7860	1965	2,3	1,1	3,8	1,8	7,3	3,5
HMI 1200 W/SE G38	Flood 20° x 40°	M	50	32	3	5	10	12722	4580	1145	2,8	1,7	4,7	2,9	8,7	5,6
HMI 1200 W/SE G38	Flood 20° x 40°	F	58	42	3	5	10	9083	3270	818	3,3	2,3	5,5	3,8	10,1	7,3
HMI 1200 W/SE G38	Super Flood	S	42		3	5	10	12133	4370	1093	2,3		3,8		7,3	
HMI 1200 W/SE G38	Super Flood	M	54		3	5	10	7833	2820	705	3,1		5,1		9,4	
HMI 1200 W/SE G38	Super Flood	F	65		3	5	10	6194	2230	558	3,8		6,4		11,4	
HMI 1200 W/SE G38	Frosted Fresnel	S	39		3	5	10	9028	3250	813	2,1		3,5		6,8	
HMI 1200 W/SE G38	Frosted Fresnel	M	51		3	5	10	6028	2170	543	2,9		4,8		8,9	
HMI 1200 W/SE G38	Frosted Fresnel	F	62		3	5	10	4528	1630	408	3,6		6,0		10,8	
ARRISUN 40/25																
HMI 2500 W/SE G38	no lens	S	5		10	15	20	94000	41778	23500						
HMI 2500 W/SE G38	Spot lens	S	7		10	15	20	53750	23889	13438	1,2		1,8		2,5	
HMI 2500 W/SE G38	Spot lens	M	10		10	15	20	22050	9800	5513	1,7		2,6		3,5	
HMI 2500 W/SE G38	Spot lens	F	15		10	15	20	12175	5411	3044	2,6		3,9		5,3	
HMI 2500 W/SE G38	Narrow Flood 10° x 20°	S	19	10	10	15	20	17650	7844	4413	3,3	1,7	5,0	2,6	6,7	3,5
HMI 2500 W/SE G38	Narrow Flood 10° x 20°	M	21	18	10	15	20	8150	3622	2038	3,7	3,2	5,6	4,8	7,4	6,3
HMI 2500 W/SE G38	Narrow Flood 10° x 20°	F	23	19	10	15	20	6075	2700	1519	4,1	3,3	6,1	5,0	8,1	6,7
HMI 2500 W/SE G38	Flood 20° x 40°	S	26	18	10	15	20	3350	1489	838	4,6	3,2	6,9	4,8	9,2	6,3
HMI 2500 W/SE G38	Flood 20° x 40°	M	35	19	10	15	20	4125	1833	1031	6,3	3,3	9,5	5,0	12,3	6,7
HMI 2500 W/SE G38	Flood 20° x 40°	F	43	20	10	15	20	4525	2011	1131	7,9	3,5	11,8	5,3	15,2	7,1
HMI 2500 W/SE G38	Super Flood	S	24		10	15	20	2650	1178	663	4,3		6,4		8,5	
HMI 2500 W/SE G38	Super Flood	M	30		10	15	20	2463	1094	616	5,4		8,0		10,6	
HMI 2500 W/SE G38	Super Flood	F	42		10	15	20	2500	1111	625	7,7		11,5		14,8	
HMI 2500 W/SE G38	Frosted Fresnel	S	38		10	15	20	1313	583	328	6,9		10,3		13,4	
HMI 2500 W/SE G38	Frosted Fresnel	M	40		10	15	20	1745	776	436	7,3		10,9		14,1	
HMI 2500 W/SE G38	Frosted Fresnel	F	42		10	15	20	1635	727	409	7,7		11,5		14,8	

BD= Beam Diameter

ARRI (GB) LTD,

2 Highbridge, Oxford Road,
Uxbridge, Middlesex UB8 1LX,
Phone +44 1 895-45 70 00
Fax +44 1 895-45 70 01

ARRI LIGHTING SOLUTIONS GMBH

AGASTR. 24
D-12489 BERLIN
TEL +49 (0) 30 678-233-0
FAX +49 (0) 30 678-233-99

ARRI ITALIA S.r.l.,

Viale Edison 318,
20099 Sesto S. Giovanni, Milano,
Phone +39 02-26 22 71 75
Fax +39 02-242 16 92

ARRI INC. NEW YORK OFFICE

617 Route 303
Blauvelt, NY 10913-1109
Phone +1 845-353-14 00
Fax +1 845-425-12 50

ARRI CANADA Ltd.,

415 Horner Avenue, Unit 11,
Etobicoke, Ontario, M8W 4W3,
Phone +1 416-255 33 35
Fax +1 416-255 33 99