

ARRI STUDIO CERAMIC 250

Glühlicht und Tageslicht mit einem Scheinwerfer? Mit der Ceramic von ARRI Lichttechnik ist dies jetzt durch einfaches Austauschen des Leuchtmittels möglich!

Beide Lampen sind heiß wiederzündfähig und arbeiten auf einem, für Entladungslampen typischen, hohen Effektivitätslevel von 80-88lm/W. Die viel bessere Effektivität, im Vergleich zu einer Standard Halogenlampe mit ca. 26lm/W, ermöglicht ein extrem wirtschaftliches Arbeiten bei gleichzeitig besseren Arbeitsbedingungen wie Temperaturreduzierung oder einer Lebensdauersteigerung um Faktor 10 bei einer Ceramic ST 250 HR.

Die Scheinwerfer verfügen über ein eingebautes Vorschaltgerät und bieten somit höchstmögliche Flexibilität.

Auf einen Blick

- 250W / 90-265VAC 50/60Hz
- 3200K / CRI>90 mit CST 250 HR
 - 4000Std. Lebensdauer
 - 21200lm, 85lm/W
- 5600K / CRI>90 mit MSR 250 HR
 - 500Std. Lebensdauer
 - 20000lm, 80lm/W
- Heiß-Wiederzündung
- Integriertes Vorschaltgerät
- Flicker Free (90Hz)
- Reduzierte Hitzebelastung
- Längere Lebensdauer für Farbfolien
- Kostenvorteile bei:
 - Wartung, laufende Kosten, Klimaanlage, Kabelmanagement, Transport, Generatoren

Versionen

- Manuell
- Stangenbedienbar

Farben

- Blau / Silber
- Schwarz

Zubehör

- Flügeltor
- Tubus
- Filterrahmen
- Satz Seide und Tüll



Photometrische Daten

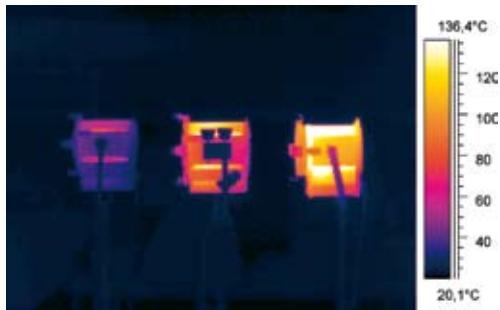
Lampe	Focus	HPA deg[°]	3m/10ft		5m/15ft		10m/30ft		Beam diameter	Beam diameter	Beam diameter
			lx	fc	lx	fc	lx	fc	@ 3m/10ft	@ 5m/15ft	@ 10m/30ft
CST250HR	SPOT	10	7500	697	2700	251	675	63	0,5m / 1,7ft	0,9m / 2,9ft	1,7m / 5,7ft
CST250HR	MIDDLE	30	1900	177	684	64	171	16	1,6m / 5,3ft	2,7m / 8,8ft	5,4m / 17,6ft
CST250HR	FLOOD	57	1081	100	389	36	97	9	3,3m / 10,7ft	5,4m / 17,8ft	10,9m / 35,6ft
MSR250HR	SPOT	7	9500	883	3420	318	855	79	0,4m / 1,2ft	0,6m / 2,0ft	1,2m / 4,0ft
MSR250HR	MIDDLE	30	1889	175	680	63	170	16	1,6m / 5,3ft	2,7m / 8,8ft	5,4m / 17,6ft
MSR250HR	FLOOD	59	1067	99	384	36	96	9	3,4m / 11,1ft	5,7m / 18,6	11,3m / 37,1ft

Technische Daten

Netzanschluss:	90-265V / 50-60Hz
Abmessungen (H x L x B):	327 x 305 x 359 mm
Gewicht ohne Zubehör:	8,2 kg, mit Lampe, 7m Kabel, Schalter und Stecker (ohne Flügeltor)
Schutzart:	Schutzklasse I / Schutzart IP 20
Max. Umgebungstemperatur:	45°C
Max. Oberflächentemperatur:	80°C
Empfohlene Brennerstellung:	Entsprechend den Herstellerangaben; beliebig
Max. Neige- und Schwenkbereich:	± 90°
Aufhängezapfen:	28 mm DIN 15560/T24 ZA
Farbtemperatur:	3.200K oder 5600K
Farbwiedergabe-Index:	Ra > 90
Flicker:	Flickerfrei, 90Hz (Rechteck)
Einschubmaß Flügeltor:	Ø 245 mm
Einschubmaß Zubehör:	Ø 229 mm
Linse:	Ø 175 mm



Vergleich der Oberflächentemperatur



Wärmebildaufnahme: v.l.n.r.:
STUDIO CERAMIC 250, STUDIO 1000, ARRI 1000 PLUS

Zubehör

4-Flügeltor, schwarz, drehbar, 245mm	L2.79870.0
8-Flügeltor, schwarz, drehbar, 245mm	L2.79900.0
4-Flügeltor, schwarz, drehbar, 245mm, außen silber, innen schwarz	L2.79871.0
Filterrahmen, 230mm	L2.79890.0
Satz Seide und Tüll, 230mm/9", Vollseide, Halbseide, Volltüll, Halbtüll	L2.88914.0
Tubus, 245mm	L2.79880.0
Chimera-Adapter 245mm (9 5/8")	L2.76248.0
Chimera-Light Bank Video Pro „S“, 60x80cm	L2.70844.0
Chimera-Light Bank Video Pro „M“, 90x120cm	L2.70940.0
Nachrüstset Farbkassette mit oberer Abdeckung	L2.83091.0
Nachrüstset Streulichtrahmen ohne obere Abdeckung	L2.74391.0
Umrüstset „kurze Halteklauen“ zur Reduzierung von Streulicht	L2.80388.0
Lampe MSR 250 HR, SE/GZY 9,5 (5600K)	L2.86262.0
Lampe Ceramic ST 250 HR, (3200K) / 4000h	L4.86252.E