

# COPYRIGHT:

ALL ARTWORK, PICTURES AND TEXTS ARE COVERED BY OUR COPY-RIGHT.

THEY MUST NOT BE COPIED FOR REPRODUCTION (E.G. ON CD-ROM DISKS OR INTERNET-SITES) OR USED IN THEIR ENTIRE FORM OR IN EXCERPTS WITHOUT OUR PREVIOUS WRITTEN AGREEMENT.

IF YOU ARE DOWNLOADING PDF-FILES FROM OUR INTERNET HOME-PAGE FOR YOUR PERSONAL USE, MAKE SURE TO CHECK FOR UPDATED VERSIONS.

WE CANNOT TAKE ANY LIABILITY WHATSOEVER FOR DOWNLOADED FILES, AS TECHNICAL DATA ARE SUBJECT TO CHANGE WITHOUT NOTICE.

# COPYRIGHT:

DIESE DRUCKSCHRIFT UND ALLE IHRE BESTANDTEILE IST URHEBERRECHTLICH GESCHÜTZT.

ABBILDUNGEN, GRAFISCHE DARSTELLUNGEN, TEXTE ODER DIE DRUCKSCHRIFT INSGESAMT ODER IN TEILEN DÜRFEN NICHT OHNE VORHERIGE SCHRIFTLICHE GENEHMIGUNG NACHGEDRUCKT ODER SONST REPRODUZIERT WERDEN (Z. B. AUF CD-ROM ODER IM INTERNET).

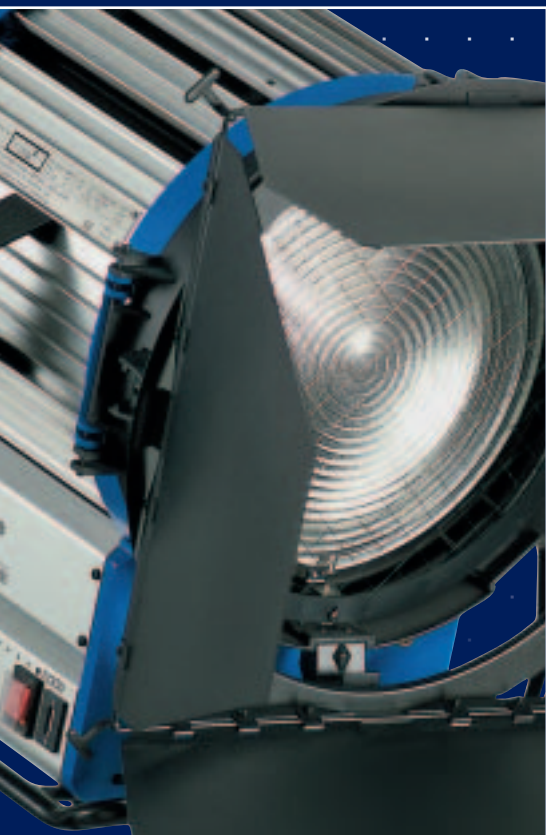
WENN SIE DIESE PDF-DATEI FÜR IHREN PERSÖNLICHEN GEBRAUCH VON UNSERER INTERNET-SEITE KOPIERT HABEN, MÖCHTEN WIR DARAUF HINWEISEN, DASS ALLE DORT ZUR VERFÜGUNG GESTELLTEN DATEIEN OHNE JEDEN WEITERN HINWEIS AUF DEN NEUSTEN TECHNISCHEN STAND GEBRACHT WERDEN. DIE ÄNDERUNG VON TECHNISCHEN DATEN UND LIEFERUMFANG IST DAHER VORBEHALTEN.



ARRI DAYLIGHT COMPACT

**ARRI** 

# ARRI DAYLIGHT COMPACT-SERIE



Der Einsatz von einseitig gesockelten Lampen hat sich auf dem Markt seit einigen Jahren erfolgreich durchgesetzt. Die ARRI DAYLIGHT COMPACT-Reihe mit „Single Ended“-Brenner-Technologie ist heute zu einer großen Familie herangewachsen. Zu den bereits sehr erfolgreichen Modellen von 125W bis 6000W ist das bisher leistungsstärkste Modell mit 12000W hinzugekommen.

Der sensationelle COMPACT 12000W bietet ein einzigartiges Highlight. Eine von ARRI entwickelte und exklusiv verwendete Stufenlinse mit 500mm Durchmesser bildet den Mittelpunkt dieser leistungsstarken Leuchte. Hierdurch haben sich das Gehäusevolumen und das Gewicht, ohne Beeinträchtigung der Lichtleistung, in einem für diese Leistungsklasse geringen Rahmen halten lassen.

Hohe Lichtausbeute und gleichmäßige Lichtverteilung, bei zugleich geringen Abmessungen, sind bei ARRI immer schon oberste Zielsetzungen gewesen. ARRI's elegante modulare Konstruktion, die Aluminiumstrangpressprofile und leichte Alugussteile verwendet, bietet hohe strukturelle Stabilität und ist gleichzeitig leicht und witterungsbeständig. Alle wesentlichen Teile sind problemlos zugänglich und wartungsfreundlich. Mit wenigen Handgriffen lassen sich Bauteile und Module austauschen. Eine wirkungsvolle Belüftung wird durch das Mantelstromverfahren in jeder Stellung garantiert. Jede ARRI Leuchte entspricht selbstverständlich den neuesten europäischen Vorschriften.

Für alle Modelle stehen elektronische Vorschaltgeräte zur Verfügung. Von 575W bis 12000W sind auch konventionelle Drossel-Vorschaltgeräte erhältlich. Für netzunabhängige Anwendungen bietet ARRI für die Modelle mit 125W, 200W, 575W und 1200W auch elektronische Batterie-Vorschaltgeräte an.

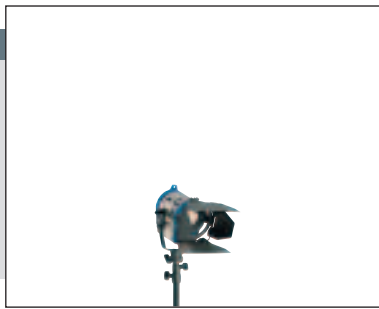
Für die speziellen Anforderungen im Theaterbereich sind die Modelle COMPACT 1200W, 2500W, 4000W und 6000W auch als THEATER-Versionen mit Kassettenvorsatz lieferbar. Für den Einbau in Motorbügel können dafür vorbereitete Versionen in den Leistungsklassen 1200W, 2500W und 4000W bestellt werden.

Einige Leistungsmerkmale der ARRI DAYLIGHT COMPACT-Serie:

- 125W, 200W, 575W, 1200W, 2500W, 4000W, 6000W und 12000W Leistungsklassen
- Diverse Farbvarianten (modellabhängig)
- Stangenbedienbar von 575W bis 4000W
- Spezielle Theaterversionen von 1200W bis 6000W
- Hocheffiziente Weitwinkel-Stufenlinsen
- Antikorrosions-Aluminiumkonstruktion
- Außergewöhnlich gleichmäßige Lichtverteilung
- Fokussierknopf vorne und hinten (außer 125W und 200W)
- Fokussierpositionsanzeige
- Besonders wartungs- und bedienungsfreundlich
- Reichhaltiges Zubehör

Für weitere Informationen: [www.arri.de](http://www.arri.de)

**ARRI Daylight Compact**  
125 W

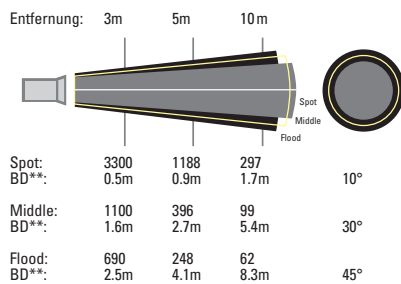


Farben:   
**Manuell:** L1.71350.B\*

**Technische Daten:**

Maße (mm): 180L x 202B x 285H  
 Gewicht: 1,8kg  
 Brenner: HMI 125 W/SE, 80 V  
 (L2.73379.0)  
 Fassung: GZX9.5  
 Linse Ø: 80mm

**Beleuchtungsstärke (lux):**



**Zubehör:**

4-Flügeltor  
L2.79170.0



Filterrahmen  
L2.79190.0

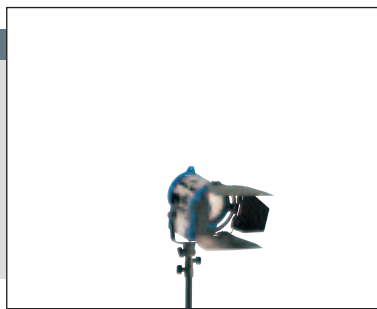


EB 125 L2.76012.0  
 EB 125/200 L2.76013.M  
 EBB 125/200 L2.76040.B



EB 125

**ARRI Daylight Compact**  
200 W

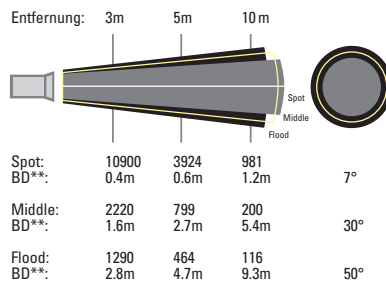


Farben:   
**Manuell:** L1.73330.B\*

**Technische Daten:**

Maße (mm): 193L x 218B x 301H  
 Gewicht: 2,25kg  
 Brenner: HMI 200 W/SE, 70 V  
 (L2.73368.0)  
 Fassung: GZY9.5  
 Linse Ø: 112mm

**Beleuchtungsstärke (lux):**



**Zubehör:**

4-Flügeltor  
L2.79470.0



Filterrahmen  
L2.79490.0



EBB 125/200 L2.76013.M  
 EBB 125/200 L2.76040.B  
 EB 200 L2.76105.0  
 EBB 200/400 L2.76270.B



EB 200

**ARRI Daylight Compact**  
575 W

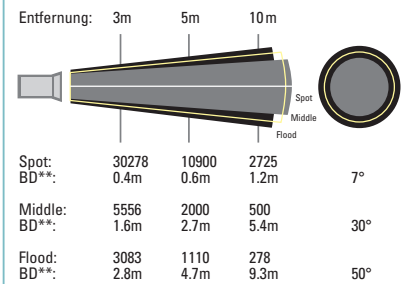


Farben:   
**Manuell:** L1.73770.B\* L1.73775.B\*  
**P. O.:** L1.73770.J\*

**Technische Daten:**

Maße (mm): 272L x 290B x 387H  
 Gewicht: 7,25kg  
 Brenner: HMI 575 W/GS/DE, 95 V  
 (L2.73401.0)  
 Fassung: G 22  
 Linse Ø: 130mm

**Beleuchtungsstärke (lux):**



**Zubehör:**

4-Flügeltor  
L2.79670.0



Filterrahmen  
L2.79690.0



Drossel-VG L2.75010.E  
 EB 400/575, Netz, DMX L2.76260.0  
 EB 575/1200, Netz L2.76125.0  
 EBB 575/1200, Batterie L2.76230.0



EB 575/1200, Netz

## ARRI Daylight Compact 1200 W



Farben:

**Manuell:** L1.73725.B\* L1.73726.B\* L1.73730.B\*

**P. O.:** L1.73725.I\*

### Technische Daten:

Maße (mm): 326L x 330B x 456H

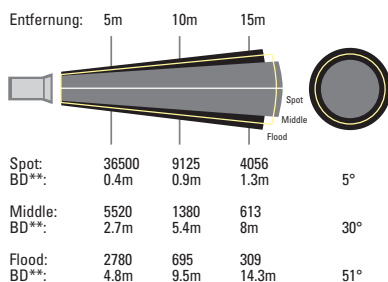
Gewicht: 10kg

Brenner: HMI 1200 W/SE, 100V  
(L2.73501.0)

Fassung: G 38

Linse Ø: 175mm

### Beleuchtungsstärke (lux):



### Zubehör:

4-Flügeltor  
L2.79870.0



### Filterrahmen

L2.79890.0



Drossel-VG L2.75012.E

EB 575/1200, Netz, DMX L2.76126.0

EBB 575/1200, Batterie L2.76230.0



EB 575/1200,  
Netz, DMX

## ARRI Daylight Compact 2500 W



Farben:

**Manuell:** L1.73670.B\* L1.73675.B\*

**P. O.:** L1.73670.I\*

### Technische Daten:

Maße (mm): 387L x 487B x 611H

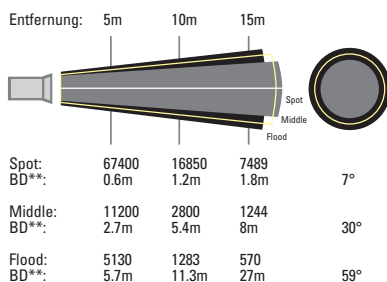
Gewicht: 16,8kg

Brenner: HMI 2500 W/SE, 115V  
(L2.73601.0)

Fassung: G 38

Linse Ø: 250mm

### Beleuchtungsstärke (lux):



### Zubehör:

4-Flügeltor  
L2.80950.0



### Filterrahmen

L2.80970.0



Drossel-VG L2.75014.E

EB 2,5kW L2.76635.0

EB 2,5kW/4kW L2.76640.0

EB 2,5/4kW, Netz, DMX L2.76641.0



EB 2,5/4kW,  
Netz, DMX

## ARRI Daylight Compact 4000 W



Farben:

**Manuell:** L1.74000.B\*

**P. O.:** L1.74000.I\*

### Technische Daten:

Maße (mm): 456L x 577B x 650H

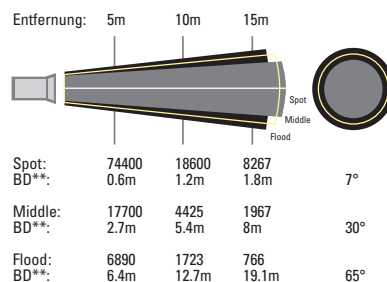
Gewicht: 21,6kg

Brenner: HMI 4000 W/SE, 200V  
(L2.74101.0)

Fassung: G 38

Linse Ø: 300mm

### Beleuchtungsstärke (lux):



### Zubehör:

4-Flügeltor  
L2.81200.0



### Filterrahmen

L2.81220.0



Drossel-VG, 230/240V L2.75839.0

Drossel-VG, 400V L2.75838.0

EB 2,5kW/4kW L2.76640.0

EB 2,5/4kW, Netz, DMX L2.76641.0



EB 2,5/4kW

## ARRI Daylight Compact 6000 W

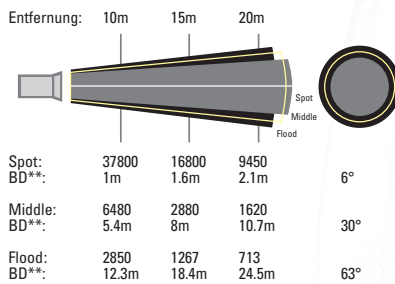


Farben:   
**Manuell:** L1.75700.B\*

### Technische Daten:

Maße (mm): 614L x 682B x 807H  
 Gewicht: 35kg  
 Brenner: HMI 6000 W/SE, 125V  
 (L2.77945.0)  
 Fassung: G 38  
 Linse Ø: 420mm

### Beleuchtungsstärke (lux):



**Zubehör:**  
 4-Flügeltor  
 L2.82150.0



Filterrahmen  
 L2.82155.0

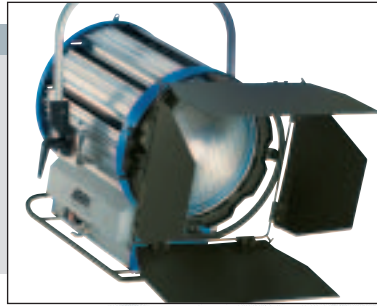


Drossel-VG L2.75841.0  
 EB 6/12kW L2.76172.0  
 EB 6kW L2.76193.0



EB 6kW

## ARRI Daylight Compact 12000 W

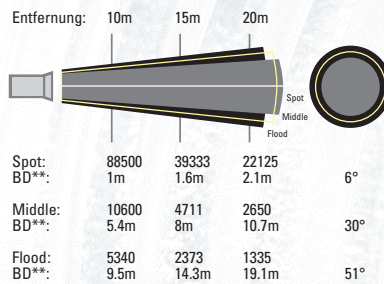


Farben:   
**Manuell:** L1.75790.B\*

### Technische Daten:

Maße (mm): 708L x 884B x 1009H  
 Gewicht: 49kg  
 Brenner: HMI 12000 W/SE, 160V  
 (L2.70674.0)  
 Fassung: G 38  
 Linse Ø: 500mm

### Beleuchtungsstärke (lux):



**Zubehör:**  
 4-Flügeltor  
 L2.74750.0



Filterrahmen  
 L2.74780.0



Drossel-VG L2.70675.0  
 EB 6/12kW, Netz, DMX L2.76182.0  
 EB 12/18kW L2.76290.0



EB 12/18kW  
 inkl. Trolley

## ARRI Original-Zubehör

L2.76985.0 Superklemme, MA-035  
 L2.76989.0 "C"-Klemme, MA-137  
 L2.76986.0 Zapfen 16 mm  
 L2.76990.0 Sicherheitsseil

## Photometric Calculator



[www.arri.com](http://www.arri.com)  
 > products > lighting > support

## Theaterversionen



ARRI Compact 4000 Theater  
 weitere Modelle: siehe Prospekt ARRI Theaterscheinwerfer

\* 230V-Modell; Flügeltor nicht im Lieferumfang enthalten  
 \*\* Beam-Diameter

**ARRI (GB) LTD,**

2 Highbridge, Oxford Road,  
Uxbridge, Middlesex UB8 1LX,  
Phone +44 1 895-45 70 00  
Fax +44 1 895-45 70 01

**ARRI LIGHTING SOLUTIONS GMBH**

AGASTR. 24  
D-12489 BERLIN  
TEL +49 (0) 30 678-233-0  
FAX +49 (0) 30 678-233-99

**ARRI ITALIA S.r.l.,**

Viale Edison 318,  
20099 Sesto S. Giovanni, Milano,  
Phone +39 02-26 22 71 75  
Fax +39 02-242 16 92

**ARRI INC. NEW YORK OFFICE**

617 Route 303  
Blauvelt, NY 10913-1109  
Phone +1 845-353-14 00  
Fax +1 845-425-12 50

**ARRI CANADA Ltd.,**

415 Horner Avenue, Unit 11,  
Etobicoke, Ontario, M8W 4W3,  
Phone +1 416-255 33 35  
Fax +1 416-255 33 99