

COMPACT 1200 man.

ARNOLD & RICHTER GMBH & CO BETRIEBS KG, PULVERMÜHLE, D-83071 STEPHANSKIRCHEN
CINE TECHNIK TELEFON: (08036) 3009-3084 FAX: (08036) 3009-3075

ARRI LIGHTING SOLUTIONS GMBH ERNST-AUGUSTIN-STRASSE 12, D-12489 BERLIN
TELEFON: (030) 678-233-0 FAX: (030) 678-233-99

ARRI (GB) LIMITED 2 HIGHBRIDGE, OXFORD ROAD, UXBRIDGE, MIDDLESEX UB8 1LX
TELEPHONE: (0) 1895-457-000 FAX: (0) 1895-457-001

ARRI INC. 617 ROUTE 303, BLAUVELT, NY 10913-1109
NEW YORK OFFICE TELEPHONE: (845) 353-1400 FAX: (845) 425-1250

ARRI INC. 600 NORTH VICTORY BLVD., BURBANK, CA 91502-1639
BURBANK OFFICE TELEPHONE: (818) 841-7070 FAX: (818) 848-4028

ARRI CANADA LTD. 415 HORNER AVENUE, UNIT 11 ETOBICOKE, ONTARIO M8W 4W3
TELEPHONE: (416) 255-3335 FAX: (416) 255-3399

ARRI ITALIA S.R.L. VIALE EDISON, 318 - 20099 SESTO SAN GIOVANNI (MI)
TELEPHONE: (02) 2622 7175 FAX: (02) 242 1692



03 - 2007

NOTE: WHEN ORDERING QUOTE PART NUMBER **BEMERKUNG: BEI BESTELLUNG IDENT.-NR. ANGEBEN**



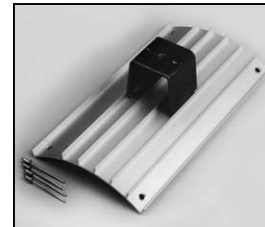
L4.83113.E
Housing compl.
Gehäuse kpl.



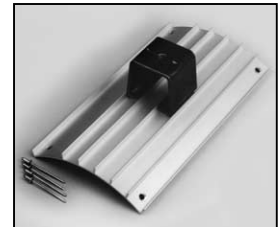
L4.83118.E
Rear casting
Rückteil



L4.83139.E
Front casting
Frontteil



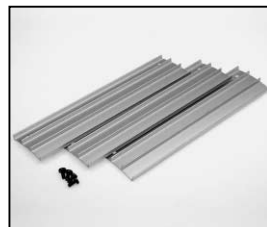
L4.83167.E
Side extrusion compl. right "type-plate-side" / Rippenblech kpl. rechts "Typenschildseite"



L4.83168.E
Side extrusion compl. left "door-catch-side" / Rippenblech kpl. links "Torsicherungsseite"



L4.82827.E
Internal side baffle
Mantelstromblech



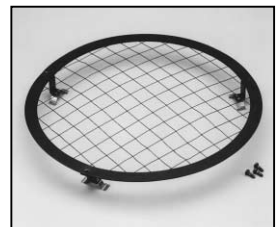
L4.83140.E
Extrusions, top
Rippenbleche oben



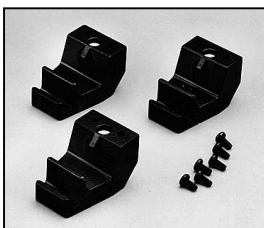
L4.79747.E
Door catch set
Schnapphaken-Set



L4.83171.E
Lens door
Linsenfassung



L4.83126.E
Wire guard complete
Schutzgitter komplett



L4.83014.E
Accessory bracket man.
Halteklaua man.



L4.82911.E
Comfort-top-latch
Komfort Torsicherung



L4.83141.E
Fresnel lens
Stufenlinse



L4.73750.E
Stirrup man.
Haltebügel man.



L4.73746.E
Stirrup mounting set man.
Bügelbefestigungs-Set man.



L4.83153.E
Friction disc
Frictionsscheibe



L4.73729.E
Base casting, front
Wannenstirnteil, vorne



L4.73747.E
Base casting, rear
Wannenstirnteil, hinten



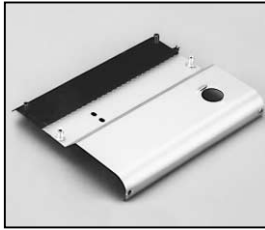
L4.73730.E
Side panel left or right
Seitenblech links oder rechts



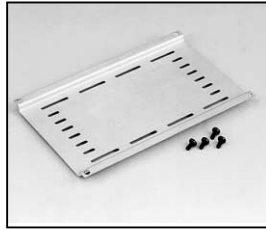
L4.73736.E
Internal side baffle right to ser. no. 965/94
Mantelstromblech rechts bis Ser. Nr. 965/94



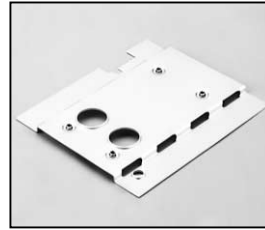
L4.73763.E Internal side
baffle right from ser. no. 966/94
Mantelstromblech rechts
ab Ser. Nr. 966/94



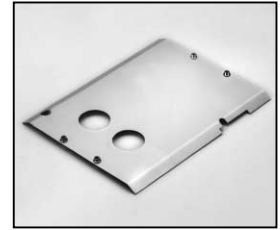
L4.73737.E
Internal side baffle left
Mantelstromblech links



L4.73731.E
Bottom panel
Bodenblech



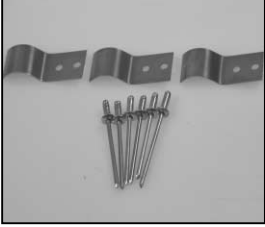
L4.73735.E
Intermediate panel
Zwischenblech



L4.73733.E
Cover
Abdeckblech



L4.73742.E
Focus spindle man.
Fokusspindel man.



L4.73544.E
Brake springs (3 pcs.)
Bremsfedern (3 St.)



L4.80122.E
10 pcs. guide roll / focus
10 St. Führungsrollen / Fokus



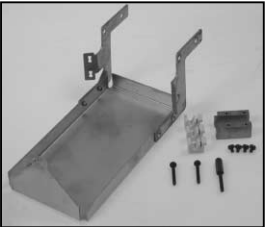
L4.73744.E
Guide rail
Leitspindel



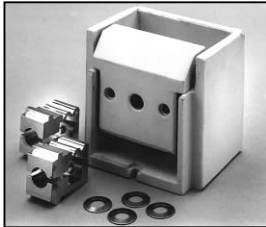
L4.81380.E
Focus knob
Fokusknopf



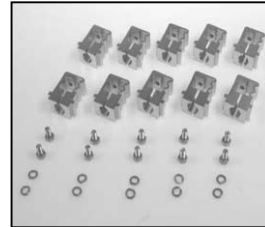
L4.73755.E
Lampholder + lampholder
Lampenfassung +
Fokusschlitten



L4.80137.E
Reflectorholder new version
with ceramic holders
Reflektorhalter neue Version
mit Keramikhaltern



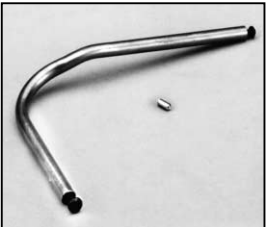
L4.73533.E
Lampholder complete
Lampenfassung komplett



L4.80115.E
Set of 10 pcs. lampholder
contacts Set aus 10
Lampenklemmstücken



L4.73540.E
Lamp lock shaft
Hebel geschweißt



L4.73740.E
Safety switch activator
Drahtauslöser



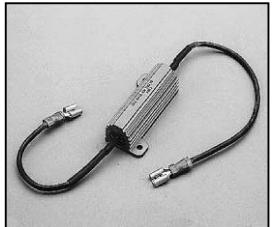
L4.77530.E
Ignitor
Zündgerät



L4.73448.E Hour counter elec.
50/60 Hz to ser. no. 965/94
Betriebsstundenzähler elektr.
50/60 Hz bis Ser. Nr. 965/94



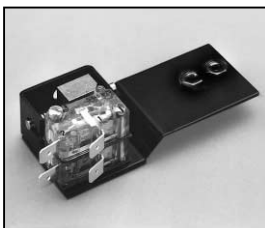
L4.77678.E Hour counter elec.
50/60 Hz from ser. no. 966/94
Betriebsstundenzähler elektr.
50/60 Hz ab Ser. Nr. 966/94



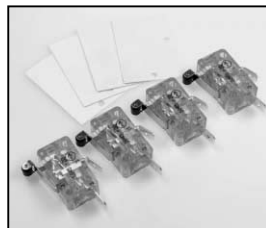
L4.73455.E Compensating
resistance for electronic hour counter
Vorwiderstand komplett für elektr.
Betriebsstundenzähler



L4.75788.E
Spark gap
Funkenstrecke



L4.73417.E
Safety switch complete
Endschalter komplett



L4.72587.E
4 pcs. safety switch
4 St. Sicherheitsschalter



L4.73580.E
Connecting wire
Verbindungslitzen



L4.73579.E
H.T. cables complete
Lampenkabel komplett



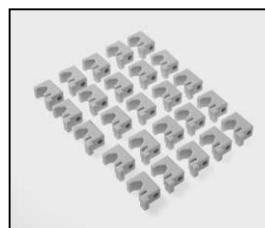
L4.73474.E
Screw-type conduit fitting
Kabelverschraubung



L4.73617.E
Screw-type conduit fitting
Kabelverschraubung



L4.83121.E
Reflector
Reflektor



L4.80413.E
25 pcs. ceramic holder-reflector
25 St. Keramikhalter-Reflektor



L4.73561.E
Base skid
Kufe



L4.72826.E
On/Off switch
Wippschalter



L4.71874.E
Veam connector (Male)
Veam Stecker (Stiftkontakt)



L4.71876.E
Veam connector (female)
Veam Stecker
(Buchsenkontakt)



L4.75602.E
Schaltbau connector (male) with
coupling ring
Schaltbau Stecker (Stiftkontakt)
mit Überwurfmutter



L4.75603.E
Schaltbau connector (female)
without coupling ring
Schaltbau Stecker (Buchsen-
kontakt) ohne Überwurfmutter



L4.75604.E
Schaltbau connector (female)
with coupling ring
Schaltbau Stecker (Buchsen-
kontakt) mit Überwurfmutter



L4.75605.E
Schaltbau connector (male)
without coupling ring
Schaltbau Stecker (Stiftkon-
takt) ohne Überwurfmutter



L4.73472.E
Mains cable (Veam)
Scheinwerferkabel (Veam)



L4.73473.E
Mains cable (Schaltbau) ARRI-
norm without coupling ring
Scheinwerferkabel (Schaltbau)
ARRI-Norm ohne Überwurf-
mutter



L4.75810.E
Mains cable (Schaltbau)
"German TV" with coupling ring
Scheinwerferkabel (Schaltbau)
"Deutsche Fernsehnorm" mit
Überwurfmutter



L4.79855.E
Cable tie
Halteleine



L4.70183.E
Paint black similar RAL 9011
Lack schwarz ähnlich RAL
9011



L4.70186.E
Paint thinner
Farb-Verdünnung



L4.70194.E
Paint blue similar RAL 5015
Lack blau ähnlich RAL 5015